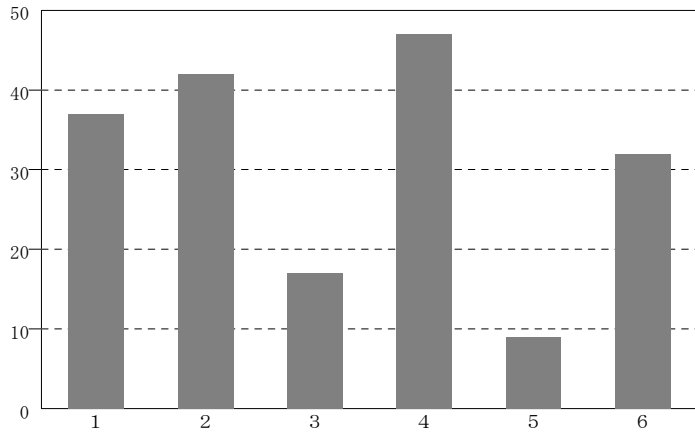


# CUBIC 環境適合測定

## LPC傾向分析結果

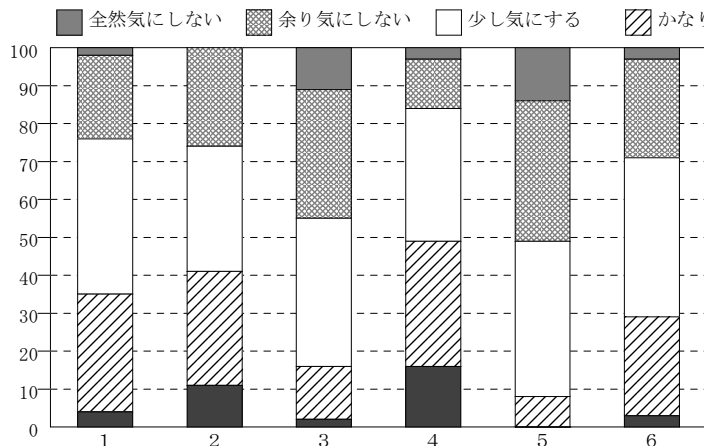
集計形態	回答人数	データ作成日
部署別	5人	2012/07/03

一緒に働くのは敬遠したい タイプ別

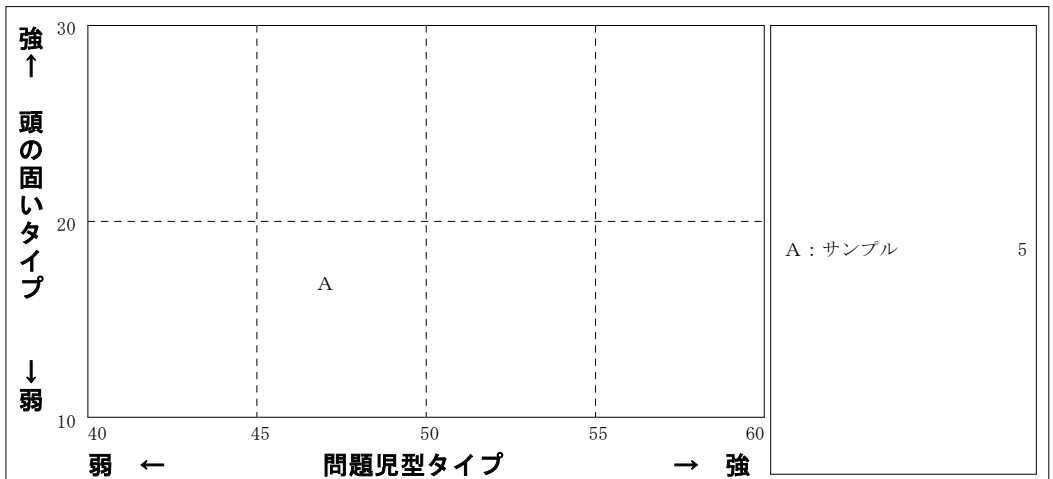
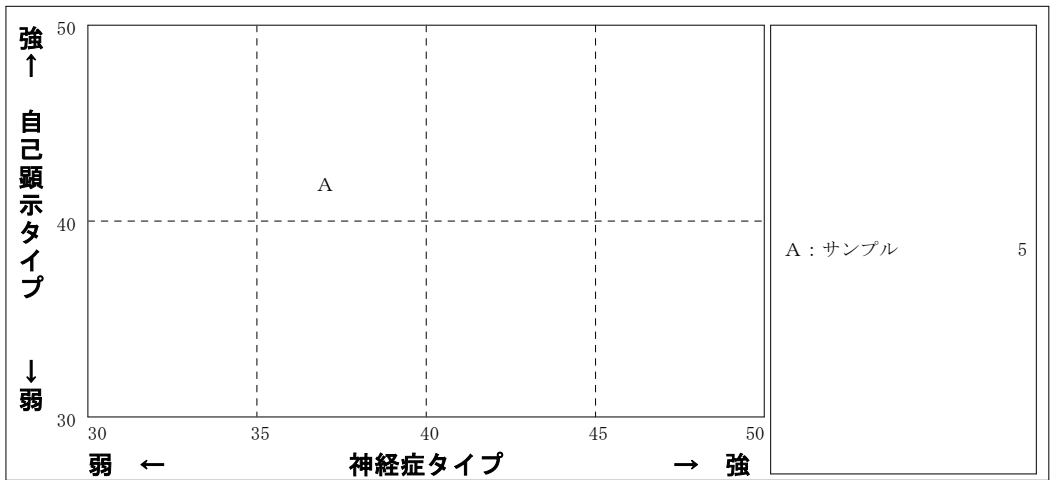
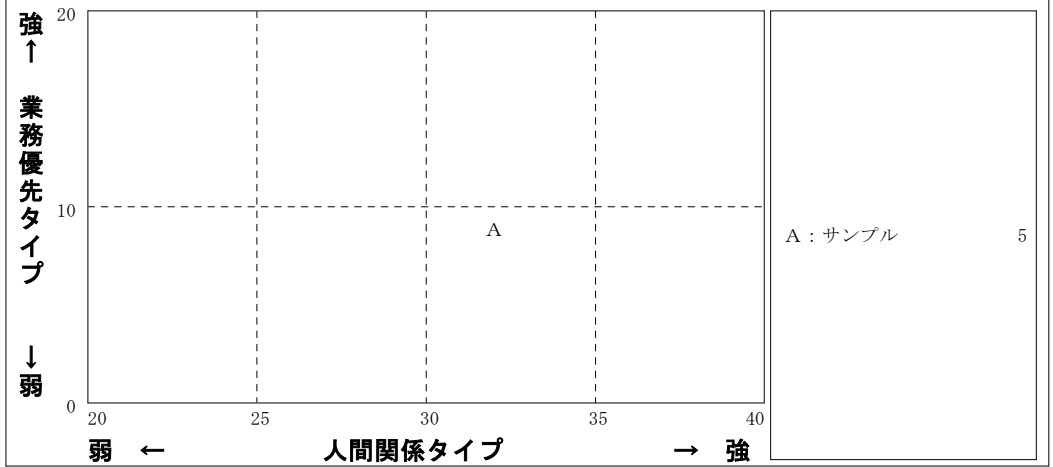


- 1 : 神経症型 POINT 37
- 2 : ヒステリー型 POINT 42
- 3 : ガンコ型 POINT 17
- 4 : 問題児型 POINT 47
- 5 : 業務優先型 POINT 9
- 6 : 人間関係型 POINT 32

一緒に働くのは敬遠したい 構成比



- 1 : 神経症型 2/ 22/ 41/ 31/ 4
- 2 : ヒステリー型 0/ 26/ 33/ 30/ 11
- 3 : ガンコ型 11/ 34/ 39/ 14/ 2
- 4 : 問題児型 3/ 13/ 35/ 33/ 16
- 5 : 業務優先型 14/ 37/ 41/ 8/ 0
- 6 : 人間関係型 3/ 26/ 42/ 26/ 3

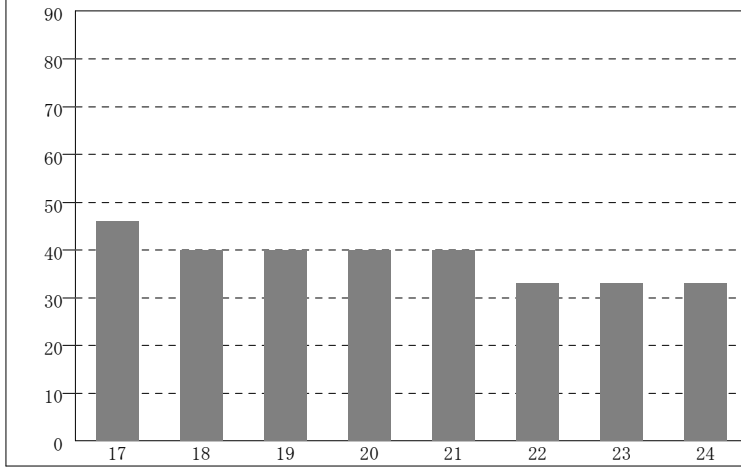


# CUBIC 環境適合測定

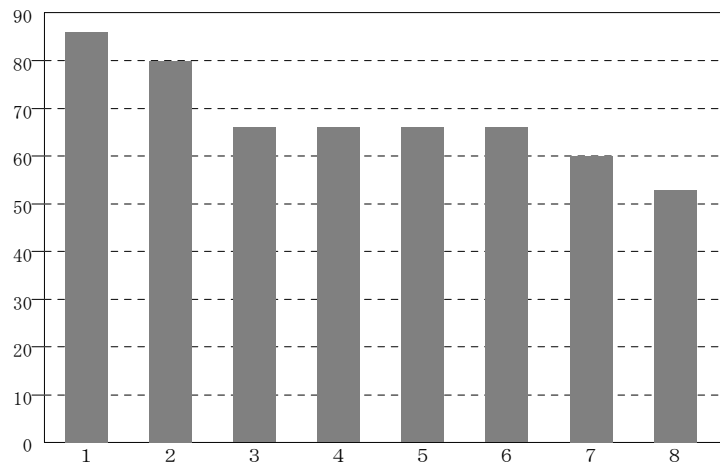
L P C 集計結果 順列

集計形態	回答人数	データ作成日
サンプル	5人	2012/07/03

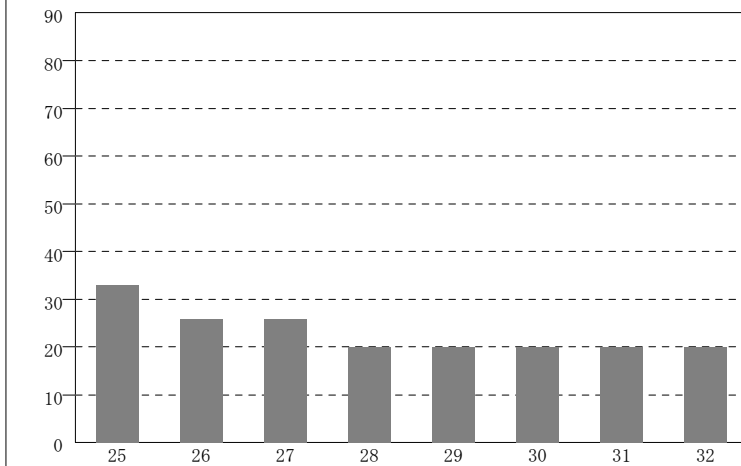
## 一緒に働くのをできれば敬遠したいタイプ L P C (Least Preferred Co-worker 協働関係を規定するもの)



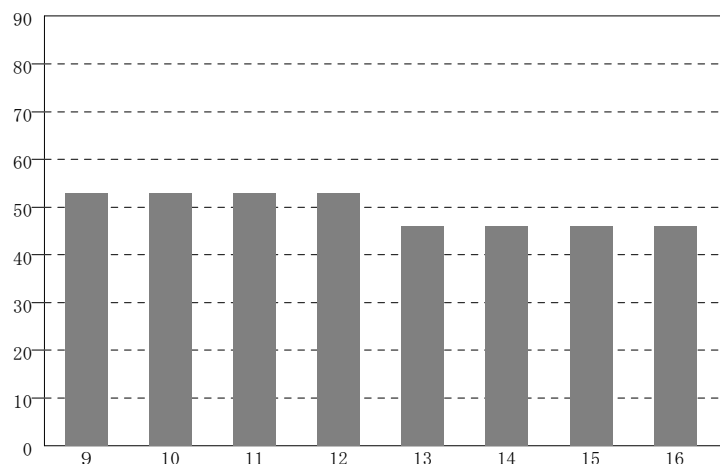
- 17: 感情的な態度をとる人 POINT 46
- 18: すぐしゃしゃり出る人 POINT 40
- 19: 相手で意見を変える人 POINT 40
- 20: 主観意見を押し付ける人 POINT 40
- 21: 同じ事にこだわる人 POINT 40
- 22: 仕事内容説明不足な人 POINT 33
- 23: オドオドと自信ない人 POINT 33
- 24: 自分以外は無関心な人 POINT 33



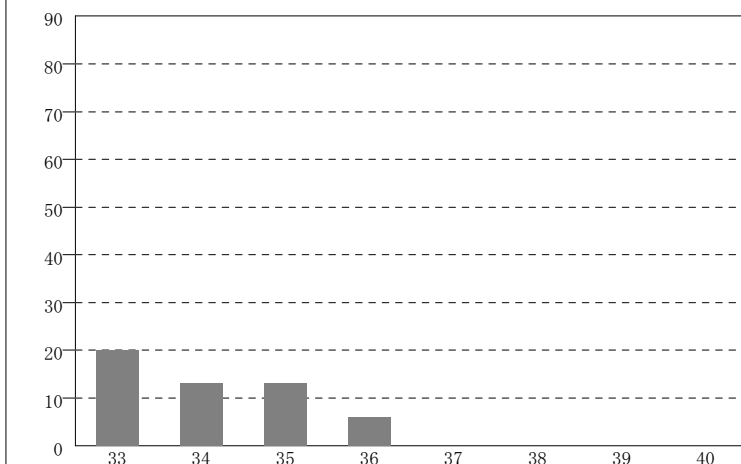
- 1: 責任転嫁をする人 POINT 86
- 2: 人の意見を聞かない人 POINT 80
- 3: 計画悪く時間無駄な人 POINT 66
- 4: 空想的で現実味薄い人 POINT 66
- 5: 前向きな姿勢がない人 POINT 66
- 6: 愚痴ばかりこぼす人 POINT 66
- 7: 知ったかぶりをする人 POINT 60
- 8: 気分屋でやり放しの人 POINT 53



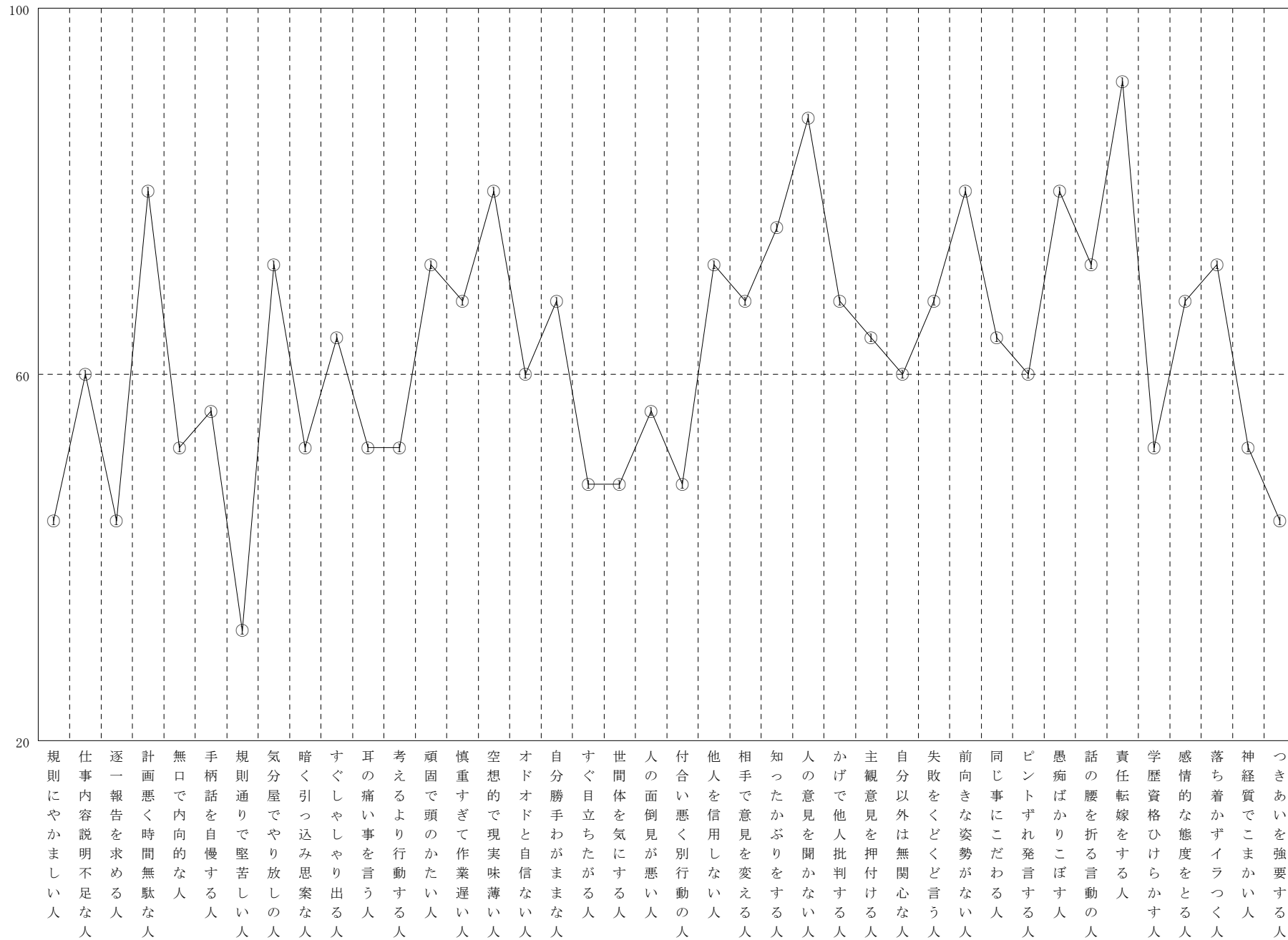
- 25: ビントずれ発言する人 POINT 33
- 26: 手柄話を自慢する人 POINT 26
- 27: 人の面倒見が悪い人 POINT 26
- 28: 無口で内向的な人 POINT 20
- 29: 暗く引込み思案な人 POINT 20
- 30: 耳の痛い事を言う人 POINT 20
- 31: 考えるより行動する人 POINT 20
- 32: 学歴資格ひけらかす人 POINT 20



- 9: 頑固で頭のかたい人 POINT 53
- 10: 他人を信用しない人 POINT 53
- 11: 話の腰を折る言動の人 POINT 53
- 12: 落ち着かずイラつく人 POINT 53
- 13: 慎重すぎて作業遅い人 POINT 46
- 14: 自分勝手わがままな人 POINT 46
- 15: かげで他人批判する人 POINT 46
- 16: 失敗をくどくど言う人 POINT 46



- 33: 神経質でこまかい人 POINT 20
- 34: すぐ目立ちたがる人 POINT 13
- 35: 世間体を気にする人 POINT 13
- 36: 付合い悪く別行動の人 POINT 6
- 37: 規則にやかましい人 POINT 0
- 38: 逐一報告を求める人 POINT 0
- 39: つきあいを強要する人 POINT 0
- 40: 規則通りで堅苦しい人 POINT 0



①：サンプル